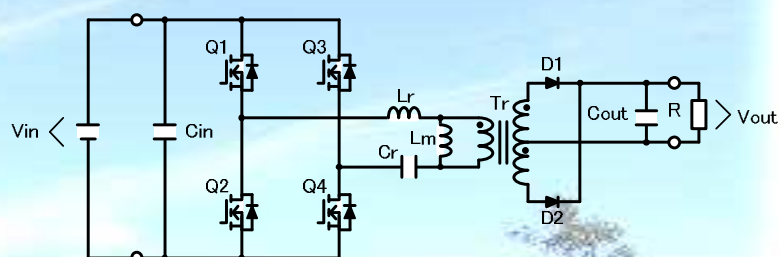




高周波絶縁型 DCDC コンバータの試作開発 (800VDC-48VDC 出力 2200W)

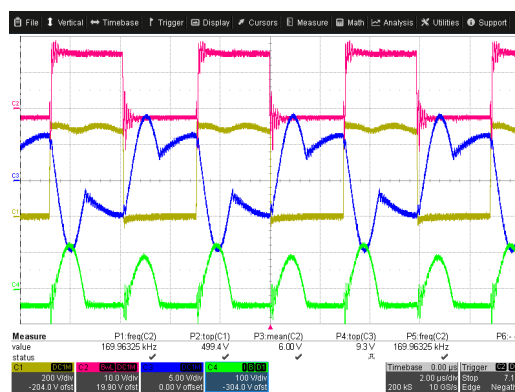


外観写真



回路概略図

入力電圧 [V]	500V~800VDC
出力負荷電力 [W]	2200W
出力電圧 [V]	48VDC
スイッチング周波数	150kHz~400kHz
基板サイズ	126×155mm
冷却方式	水冷式
効率	96%max



<定格負荷時スイッチング波形>

<特徴>

- ・ LLC の 1 コンバータのみで構成
- ・ SiC による高周波スイッチング&独自の冷却方法により超小型
- ・ 500V-800V の広範囲入力が可能
- ・ 全動作領域でソフトスイッチングするため高効率
- ・ 電解コンデンサレス
- ・ マイコン制御なので専用 IF にて内部変数の細かいカスタマイズが可能

ポニー電機株式会社
〒375-0003 群馬県藤岡市立石新田 23 番地
TEL: 0274-42-0911 FAX: 0274-42-5509
URL: <http://www.pony-e.jp> E-mail: office@pony-e.jp

横浜事業所：
〒220-0004 神奈川県横浜市西区北幸 2 丁目 8-4
横浜西口 KN ビル(7F)
TEL: 045-548-8412